

## Kleiderabgabe und b'kafi

Ab 01. Januar 2024 ist die Kleiderabgabe **kostenpflichtig**. Ebenfalls wird die Reihenfolge für den Einlass zur Kleiderabgabe neu über das Losverfahren geregelt. Das Angebot findet parallel zum Begegnungskafi, kurz «b'kafi» statt.

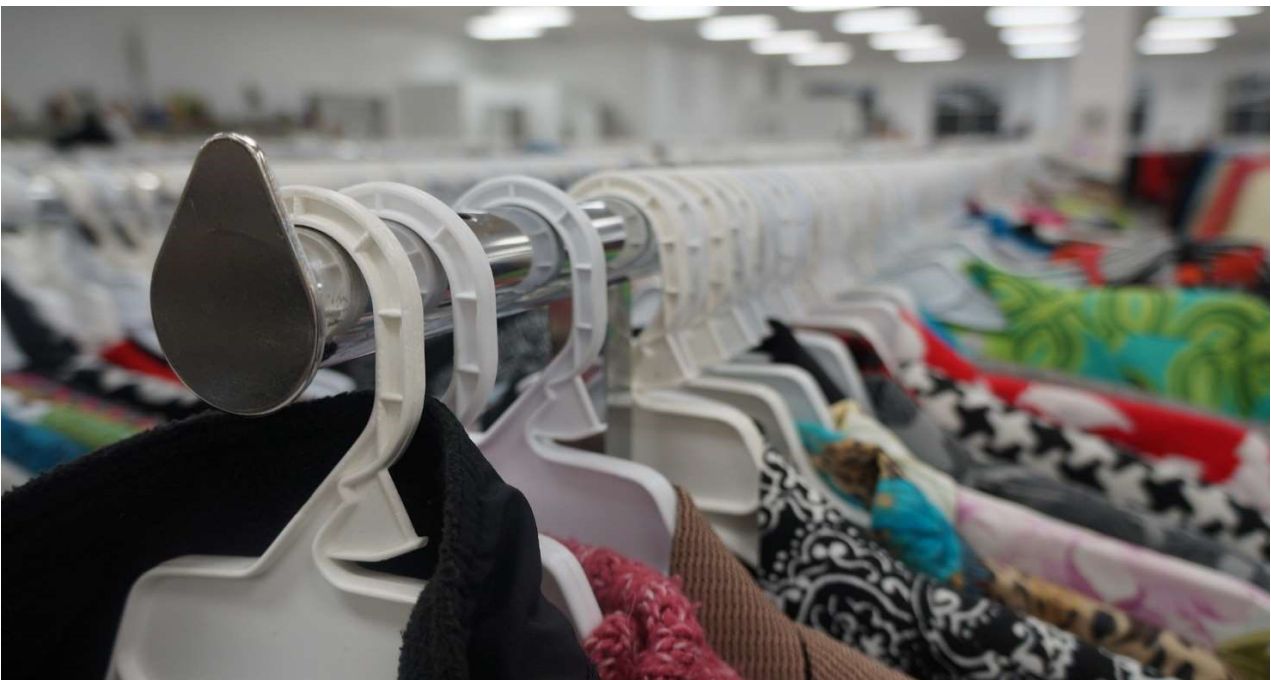


Bild von Carla Burke auf Pixabay

### **Begegnungskafi (b'kafi)**

Dienstag, 13:30 bis 16:00 Uhr. In den Schulferien geschlossen.  
Das b'kafi ist ein offener Treffpunkt zum Aufbau von Kontakten und Beziehungen bei Kaffee & Kuchen.

### **Kleiderabgabe im b'treff**

Dienstag, 13:30 bis 16:00 Uhr. In den Schulferien geschlossen.  
Für Personen mit Tischlein deck dich Bezugskarte oder Caritas Kulturlegi.  
Die Anzahl Artikel ist pro Person und pro Woche begrenzt und pro Artikel wird eine Entschädigung von Fr. 1.00 / bzw. Fr. 5.00 verlangt.

[btreffwattwil.ch](https://btreffwattwil.ch)

Prisca Rotach, Stellenleitung, 079 388 98 11, [info@btreffwattwil.ch](mailto:info@btreffwattwil.ch)